



ZERO_STONE

Cassetti Legrabox- Tiroirs Legrabox- Legrabox drawers - Legrabox Schublade

La serie è equipaggiata con cassetti Blum Legrabox che rappresentano il top di gamma dell'azienda leader mondiale del settore.

Elevato comfort di movimento, sistema ammortizzato integrato. Nella versione push, apertura con il semplice tocco in un qualsiasi punto del frontale e chiusura con una leggera pressione, "lanciando" il cassetto verso l'interno, il movimento si arresta dolcemente nella parte finale.

Oltre alle doti meccaniche Legrabox si distingue anche per l'elegante design ed i materiali come le sponde con vetro fumé di 10 mm di spessore.

La collection utilise des tiroirs Blum Legrabox qui représente le top de gamme du leader mondial du secteur.

Confort de mouvement particulièrement élevé, système blumotion intégré. Dans la version push, ouverture simplement par un léger contact de la façade dans n'importe quel point et fermeture avec une simple pression en poussant le tiroir vers l'intérieur, le mouvement dans la partie finale est ralenti doucement.

Non seulement Legrabox a les compétences mécaniques mais se distingue aussi pour le design et les matériaux utilisés comme par exemple les côtés en verre fumé en épaisseur 10 mm.

The collection uses Blum Legrabox drawers representing the top of the range of the worldwide leader producer.

High comfortable movement with integrated slow motion system. By the push version, opening with a simple touch in any place of the front and closing by a slight pressure pushing the drawer which stops slowly at the end of the movement.

Legrabox is well known not only for the technical features but also for the design and the used material i.e. the smoked glass sides 10 mm thick

Die Kollektion benutzt die Blum Lagrabox Schublade die das Spitzmodel des weltweiten Marktführers im Bereich darstellen.

Höherer Bewegungskomfort mit integriertem Slow Motion System. Bei der Push Version, Öffnung durch einen einfachen Antippen in jeder Position auf den Fronten und Schließen mit einem leichten Zudrücken. Die Bewegung wird am Ende sanft gebremst. Legrabox fällt nicht nur für die technischen Eigenschaften aus, sondern auch für das Design und die Materialien wie z.B. die erhöhten Zargen aus Rauchglas mit einer Stärke von 10 mm.



Barra di sostegno con illuminazione led optional

Descrizione completa e prezzo: pag 13 - Informazioni tecniche

Barra di sostegno per mobili sospesi, realizzata in alluminio estruso anodizzato, dotata di illuminazione led (10W/mt) e alimentatore. Alimentatore e connessioni elettriche protette da una scatola IP44 installata all'interno del mobile.

La barra non ha interruttore e necessita di un punto luce comandato come indicato nello schema sotto (da specificare al momento dell'ordine).

La lunghezza della barra è sempre 10cm in meno rispetto alla larghezza del mobile.

Barre de soutien avec illumination par Led optionelle

Description complète et prix: page 13 - Informations techniques

La barre de soutien pour les meubles suspendus, réalisée en aluminium extrudé, anodisé, dotée d'une illumination Led (10wat/mt) et alimentation. L'alimentation et le raccordement électrique sont protégés par une boîte IP44 installée à l'intérieur du meuble.

La barre n'a pas d'interrupteur et nécessite une arrivée électrique commandée à distance comme indiqué dans le schéma ci-dessous (à spécifier au moment de la commande).

La longueur de la barre est toujours de 10cms en moins que la largeur du meuble.

Optional LED light bar

Full description and price: page 13 - Technical information

LED light bar for hanging cabinets, made of anodised extruded aluminium, with LED lights (10W/mt) and plug. The plug and the power lines are protected by an IP44 box, inside the cabinet. The bar has no switch and must be connected with a switchable light fixture, as shown in the diagram below (please specify during the order). The bar is always 10cm shorter than the width of the cabinet.

Optionale LED-Anbauleiste

Vollständige Beschreibung und Preis: Seite 13 - Technische Angaben

Anbauleiste für Hängeschränke aus extrudiertem, eloxiertem Aluminium, ausgestattet mit LED-Beleuchtung (10W/mt) und Netzteil. Netzteil und Verbindungselemente sind durch ein IP44-Gehäuse geschützt im Möbelinneren untergebracht.

Die Leiste hat keinen Schalter und benötigt einen gesteuerten Lichtauslass, wie auf der Zeichnung unten angezeigt (bitte bei der Bestellung angeben).

Die Länge der Leiste beträgt immer 10 cm weniger als die Länge des Möbelstücks.

Fianchi di chiusura - Joutes de fermeture - Closing sides - Abschlusswände

I fianchi di chiusura sono facoltativi e sono disponibili solo per i mobili portalavabo e le basi abbinare. Se richiesti la larghezza della composizione aumenta di 2,8 cm.

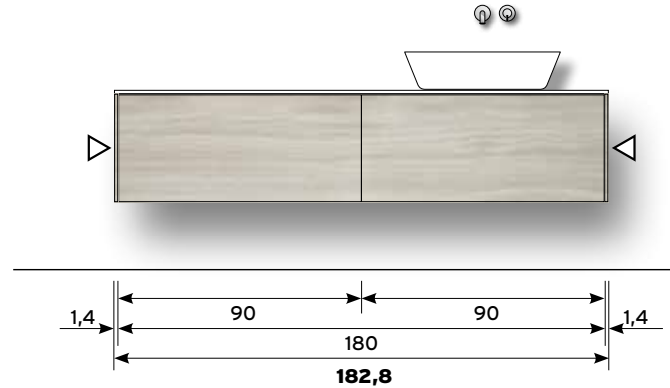
Les parois de fermeture sont facultatives et sont disponibles uniquement pour les meubles porte-lavabo et les bases qui vont avec. Si elles sont commandées, la largeur de l'assemblage augmente de 2,8 cm.

Closing sides are optional and available only for washbasin units and matching bases. If required, the width of the composition increases by 2.8 cm.

Schließseiten sind optional und nur für Waschbeckenschränke und passende Schränke erhältlich. Auf Wunsch vergrößert sich die Breite der Komposition um 2,8 cm.

Esempio - Exemple - Example - Beispiel:

$90 + 90 + 1,4 + 1,4 = 182,8 \text{ cm}$ Larghezza totale
Largeur totale
Total width
Gesamtbreite

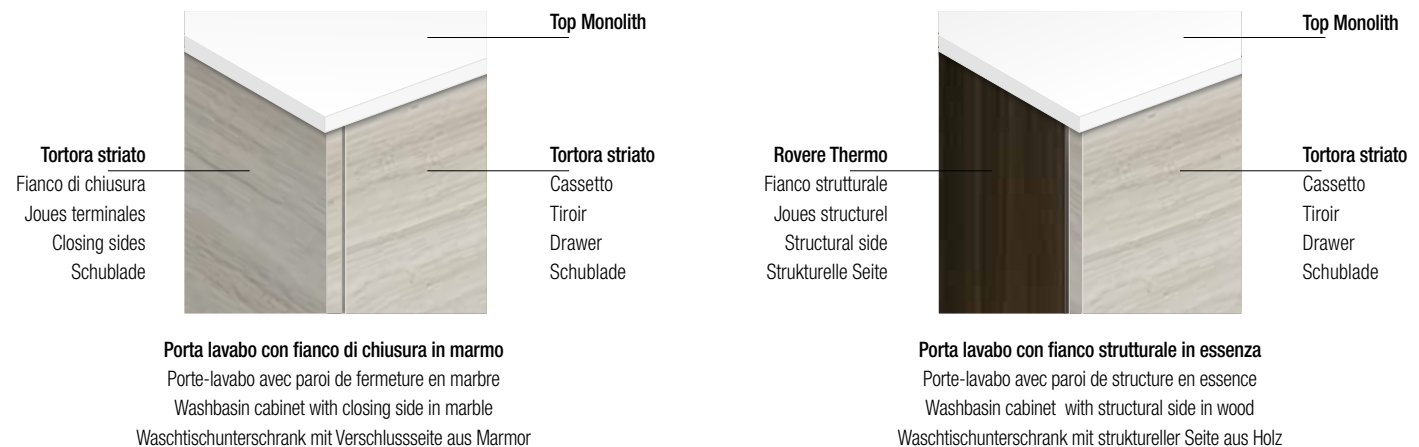


Senza fianchi di chiusura è possibile scegliere la finitura esterna del fianco strutturale in qualsiasi essenza: Rovere, Noce Canaletto o Rovere Thermo senza differenza di prezzo. In questo caso indicare la finitura nell'ordine. La struttura interna è sempre laccata opaca nel colore consigliato in base al tipo di marmo.

Sans les parois de fermeture il est possible de choisir la finition externe de la paroi structurale en n'importe quelle essence : Chêne, Noyer Canaletto ou Chêne Thermo sans différence de prix. Dans ce cas indiquer la finition choisie lors de la commande. Le laquage interne du meuble est de couleur opaque conseillée en fonction du type de marbre.

Without closing sides it is possible to choose the external finish of the structural side in any essence: Oak, Canaletto Walnut or Thermo Oak without price difference. In this case indicate the finish in the order. The inner structure is always matt lacquered in the recommended color according to the type of marble.

Ohne schließende Seiten ist es möglich, die Außenfarbe der strukturellen Seite in jeder Essenz zu wählen: Eiche, Canaletto Walnuss oder Thermo Eiche ohne Preisunterschied. In diesem Fall geben Sie die Farbe in der Reihenfolge an. Die innere Struktur ist je nach Marmortyp immer matt in der empfohlenen Farbe lackiert.



Contenitore, pensile o colonna con struttura a 45° in essenza
Élément, armoire murale ou colonne avec structure à 45° en essence
Container, wall unit or column with 45° structure in wood
Behälter, Wandschrank oder Hochschrank mit 45° -Struktur aus Holz

**Abbinamenti consigliati materiali e finiture • Combinaisons conseillés matériaux et finitions
 Recommended combinations of materials and finish • Empfohlene Kombinationen von Materialien und Farben**

Marmo - Marbre - Marble - Marmor

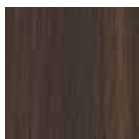


Bianco Carrara **ZS1**

Legni scuri • Bois sombres • Dark woods • Dunkle Hölzer

Fianco esterno
 Paroi externe
 Outer side
 Außenseite

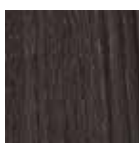
Struttura interna
 Structure interne
 Inner structure
 Innere Struktur



Rovere Thermo



330 Carbone



Rovere Smoke 09



330 Carbone

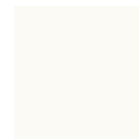
Legni chiari • Bois clairs • Light woods • Helle Hölzer

Fianco esterno
 Paroi externe
 Outer side
 Außenseite

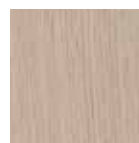
Struttura interna
 Structure interne
 Inner structure
 Innere Struktur



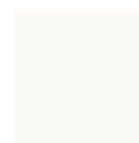
Rovere Silver 02



101 Bianco caldo



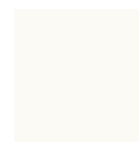
Rovere sbiancato 00



101 Bianco caldo



Rovere Light 08



101 Bianco caldo



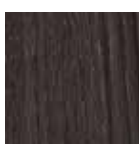
Noce Walnut 41



811 Rame Bronzato opaco



Bardiglio **ZS1**



Rovere Smoke 09



330 Carbone



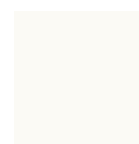
Rovere Grigio 06



260 Piombo



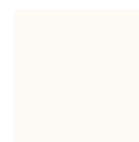
Rovere Silver 02



101 Bianco caldo



Rovere Light 08



101 Bianco caldo



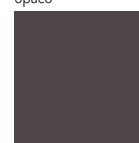
Noce Canaletto 01



811 Rame Bronzato opaco



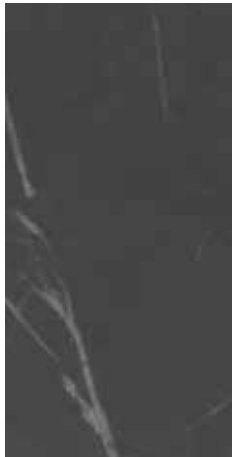
Noce Walnut 41



801 Bronzo opaco

Abbinamenti consigliati per i vari materiali se non indicato diversamente nell'ordine.
 Combinaisons conseillées selon la variété des matériaux, sauf indication différente fournie lors de la commande.
 Recommended combinations for the various materials unless otherwise indicated in the order.
 Empfohlene Kombinationen für die verschiedenen Materialien, sofern in der Bestellung nicht anders angegeben.

Marmo - Marbre - Marble - Marmor



Pietra Grey

ZS2

Legni scuri · Bois sombres · Dark woods · Dunkle Hölzer

Fianco esterno
 Paroi externe
 Outer side
 Außenseite



Rovere Thermo



Rovere Wengé 05

Struttura interna
 Structure interne
 Inner structure
 Innere Struktur



801 Bronzo opaco



811 Rame Bronzato opaco

Legni chiari · Bois clairs · Light woods · Helle Hölzer

Fianco esterno
 Paroi externe
 Outer side
 Außenseite



12 Rovere Concrete

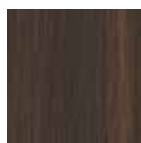
Struttura interna
 Structure interne
 Inner structure
 Innere Struktur



841 Steel opaco



Cardoso

ZS3

Rovere Thermo



Rovere Smoke 09



801 Bronzo opaco



330 Carbone

**Abbinamenti consigliati materiali e finiture • Combinaisons conseillés matériaux et finitions
 Recommended combinations of materials and finish • Empfohlene Kombinationen von Materialien und Farben**

Marmo - Marbre - Marble - Marmor

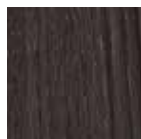


Nero Marquina **ZS4**

Legni scuri • Bois sombres • Dark woods • Dunkle Hölzer

Fianco esterno
 Paroi externe
 Outer side
 Außenseite

Struttura interna
 Structure interne
 Inner structure
 Innere Struktur



Rovere Smoke 09



330 Carbone

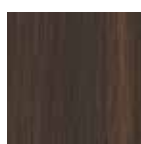
Legni chiari • Bois clairs • Light woods • Helle Hölzer

Fianco esterno
 Paroi externe
 Outer side
 Außenseite

Struttura interna
 Structure interne
 Inner structure
 Innere Struktur



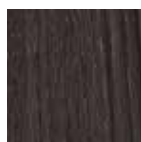
Tortora Striato **ZS4**



Rovere Thermo



330 Carbone



Rovere Smoke 09



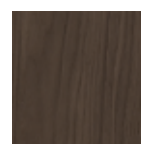
330 Carbone



Rovere Wengé 05



811 Rame Bronzato opaco



Noce Mogano 51



811 Rame Bronzato opaco



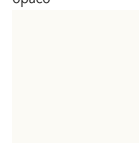
Noce Canaletto 01



811 Rame Bronzato opaco



Rovere sbiancato 00



101 Bianco caldo



Rovere Pietra 21



821 Titanio opaco

Abbinamenti consigliati per i vari materiali se non indicato diversamente nell'ordine.

Combinaisons conseillées selon la variété des matériaux, sauf indication différente fournie lors de la commande.

Recommended combinations for the various materials unless otherwise indicated in the order.

Empfohlene Kombinationen für die verschiedenen Materialien, sofern in der Bestellung nicht anders angegeben.

Marmo - Marble - Marble - Marmor



Calacatta Oro

Z55

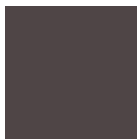
Legni scuri · Bois sombres · Dark woods · Dunkle Hölzer

Fianco esterno
Paroi externe
Outer side
Außenseite

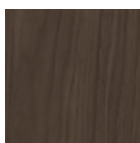
Struttura interna
Structure interne
Inner structure
Innere Struktur



Rovere Thermo



801 Bronzo opaco



Noce Mogano 51



811 Rame Bronzato opaco

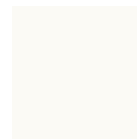
Legni chiari · Bois clairs · Light woods · Helle Hölzer

Fianco esterno
Paroi externe
Outer side
Außenseite

Struttura interna
Structure interne
Inner structure
Innere Struktur



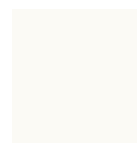
Rovere Silver 02



101 Bianco caldo



Rovere sbiancato 00



101 Bianco caldo



Noce Canaletto 01



811 Rame Bronzato opaco



Noce Walnut 41



811 Rame Bronzato opaco

Attenzione

Il marmo può presentare venature più o meno marcate e zone di colore non omogenee, che non possono essere considerate difetto contestabile in quanto CARATTERISTICHE NATURALI DEL MATERIALE. Nel marmo Tortora striato possono essere presenti sottili venature trasversali alla vena principale di tonalità più scura. Non rappresentano criticità o difetti strutturali e trattandosi di venature naturali tipiche di questo marmo, non sono contestabili.

I top hanno un trattamento di protezione che deve essere ripetuto regolarmente. A corredo viene fornito un kit di mantenimento per questo scopo. Ricordiamo che il marmo subisce l'aggressione di prodotti anticalcare e ha sempre una percentuale di assorbimento che consiglia di utilizzare prodotti per la pulizia, non aggressivi.

Attention

Les tops peuvent avoir une veinure plus ou moins prononcée et des zones de couleur non homogènes qui ne peuvent être considérées comme des défauts contestables du fait que ce sont des CARACTÉRISTIQUES NATURELLES DU MATÉRIEL. Dans le marbre Tortora striato, il peut y avoir de fines veines transversales à la veine principale d'une teinte plus foncée. Ils ne représentent pas des problèmes critiques ou des défauts de structure et comme ce sont des veines naturelles typiques de ce marbre, ils ne peuvent pas être contestés. Les tops reçoivent un traitement de protection qui doit être répété régulièrement. Un kit de manutention pour faire ce traitement est fourni de série avec la livraison du top.

Nous rappelons que le marbre subit les agressions des produits anti calcaire car il a un certain taux d'absorption, c'est pourquoi nous recommandons d'utiliser des produits d'entretien non agressifs.

Warning

The marble may have more or less marked veins and not homogeneous colored areas, which cannot be considered as defect since these are part of the NATURAL CHARACTERISTIC OF THE MATERIAL. In the Tortora striato marble there may be thin veins transversal to the main vein of a darker shade. They do not represent criticalities or structural defects and, since they are natural veins typical of this marble, they cannot be contested.

Tops have a protective treatment that must be repeated regularly. A maintenance kit is provided for this purpose.

Remember that marble undergoes the aggression of anti-scale products and has an absorption rate; this is why it is always recommend to use non-aggressive cleaning products.

Achtung

Die Marmor können mehr oder weniger ausgeprägte Masserungen oder inhomogen Farbzonen haben, die aber NATÜRLICHEN EIGENSCHAFTEN DES MATERIALS darstellen und können nicht als Defekt angesehen werden. Im Tortora striato-Marmor können sich dünne Adern quer zur Hauptader eines dunkleren Farbtons befinden. Sie stellen keine Kritikalität oder strukturellen Mängel dar und können nicht bestritten werden, da es sich um natürliche Adern handelt, die für diesen Marmor typisch sind.

Die Platten haben eine schützende Behandlung, die regelmäßig wiederholt werden muß. Für diesen Zweck wird ein Wartungs-Kit zur Verfügung gestellt.

Achten Sie, dass Marmor die Aggression von Anti-Kalk-Produkte leidet und eine Absorptionsrate hat, deshalb werden immer nicht aggressive Reinigungsmitteln empfohlen.

A

Colori opachi - Couleurs Mat Matt colours- Matt Farben

Basi

L'articolo si intende con la struttura interna laccata in finitura opaca nei colori previsti dal campionario, compreso il telaio in alluminio dei frontali dei cassetti.

Bases

L'article est entièrement laqué, à l'intérieur et à l'extérieur, avec une finition mat dans les couleurs de la collection, compris aussi le cadre en aluminium des portes.

Bases

This item is entirely lacquered, both inside and outside, with a matt finish in the colours available in the sample book, including the aluminum frame of the doors.

Basiselemente

Diese Artikel sind vollständig lackiert, innen und außen, Ausführung matt in den Musterfarben, einschließlich Aluminiumelemente der Frontseiten der Türen.



100 Bianco	101 Bianco caldo	103 Beige	106 Cipria	119 Seta	121 Perla	130 Corda	135 Mostarda	141 Senape
146 Cina	152 Ruggine	160 Ferro	165 Grafite	168 Antracite	190 Nero	200 Ecu	205 Biscotto	230 Artico
238 Londra	240 Nube	260 Piombo	270 Basalto	280 Caffè	300 Arenaria	315 Vulcano	318 Fango	330 Carbone
345 Tufo	400 Sabbia	410 Argilla	505 Prugna	520 Oliva	610 Lichene	740 Blu acciaio	750 Brina	780 Petrolio
801 Bronzo opaco	811 Rame Bronzato opaco	821 Titanio opaco	841 Steel opaco	851 Peltro opaco	861 Platino opaco			

Colori a campione - Coloris sur échantillon - Sample colours - Farben nach Mustern

È possibile realizzare ogni tipo di colore RAL e su campione con un aumento di 150 punti sul prezzo totale.

Il est possible de réaliser chaque type de couleur RAL et selon échantillon avec une augmentation de 150 points sur le prix total de la composition.

Any RAL or sample colour can be provided for an extra charge of 150 points over the total price of the composition.

Es ist möglich, jede Farbe nach Muster oder RAL Farbe herzustellen, mit einem Aufpreis von 150 Punkte auf den Gesamtpreis der Komposition.

B

Rovere - Rouvre - Oak - Eiche**Noce Canaletto - Noix Canaletto - Canaletto Walnut - Canaletto Nussbaum****Rovere Thermo - Rouvre Thermo - Thermo Oak - Thermo Eiche****Basi**

L'articolo si intende in Rovere, Noce Canaletto o Rovere Thermo, nelle tonalità previste dal campionario per i fianchi di finitura della struttura. La struttura interna e il telaio interno in alluminio di ante e cassetti sono laccati opachi nel colore abbinato al marmo della parte esterna.

Pensili e colonne

L'articolo si intende con struttura in Rovere, Noce Canaletto o Rovere Thermo, nelle tonalità previste dal campionario. Il telaio in alluminio delle ante è sempre verniciato abbinato al marmo della parte esterna.

Bases

L'article a des finitions en Rouvre, Noix Canaletto ou Rouvre Thermo plaqué exclusivement pour les joues externes, La meuble interne et l'encadrement interne des portes et tiroirs sont en aluminium laqués de couleur opaque qui s'harmonise avec le marbre du meuble externe.

Meubles hauts et Colonnes

L'article est entièrement en finition Rouvre, Noix Canaletto ou Rouvre Thermo, à l'intérieur et à l'extérieur. L'encadrement en aluminium des portes est laqué en harmonie avec le marbre externe.

Bases

This item has a Oak, Canaletto Walnut or Thermo Oak veneer wood finish only in the outer sides. The inner structure and the inner aluminum frame of doors and drawers are matt lacquered in the color combined with the marble of the external part.

Wall cabinets and Cupboards

This item has a Oak, Canaletto Walnut or Thermo Oak wood finish both inside and outside. The aluminum frame of the doors is always painted combined with the marble on the outside.

Basiselemente

Diese Artikel sind ausschließlich an den Außenwänden mit Eiche, Canaletto Nussbaum und Thermo Eiche Furnier ausgestattet. Die innere Struktur und der innere Aluminiumrahmen von Türen und Schubladen sind in der Farbe matt lackiert, kombiniert mit dem Marmor des Außenteils.

Hängeschränke und Hochschränke

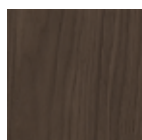
Diese Artikel sind vollständig, außen und Innen mit Eiche, Canaletto Nussbaum und Thermo Eiche Furnier ausgestattet. Der Aluminiumrahmen der Türen ist immer in Kombination mit dem Marmor an der Außenseite lackiert.



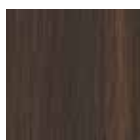
Noce Canaletto 01



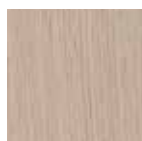
Noce Walnut 41



Noce Mogano 51



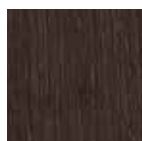
Rovere Thermo



Rovere sbiancato 00



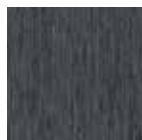
Rovere Silver 02



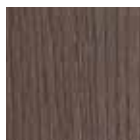
Rovere Brown 04



Rovere Wengé 05



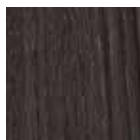
Rovere Grigio 06



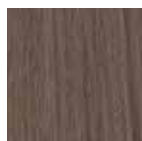
Rovere Siena 07



Rovere Light 08



Rovere Smoke 09



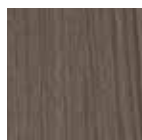
Rovere Cenere 10



12 Rovere Concrete



Rovere Terra 14



Rovere Castoro 20



Rovere Pietra 21



ZS

Marmo - Marbre - Marble - Marmor**Basi**

I frontali di ante e cassetti hanno un telaio in alluminio verniciato sul quale viene fissata la lastra in marmo dello spessore di 10 mm. I fianchi di chiusura sono realizzati in marmo e vengono fissati direttamente alla struttura del mobile. La finitura è sempre opaca.

Bases

Les façades des portes et tiroirs possèdent un encadrement en aluminium laqué sur lequel est fixé la plaque de marbre de 10 mm d'épaisseur. Les parois de fermeture sont en marbre et sont directement fixées sur la structure du meuble. Finition opaque.

Bases

The fronts of doors and drawers have a painted aluminum frame on which the 10 mm thick marble slab is fixed. The closing sides are made of marble and are fixed directly to the structure of the cabinet. The finish is always matte.

Basiselemente

Die Fronten der Türen und Schubladen haben einen lackierten Aluminiumrahmen, an dem die 10 mm dicke Marmorplatte befestigt ist. Die Verschlussseiten bestehen aus Marmor und sind direkt an der Schrankstruktur befestigt. Die Farbe ist immer matt.



Bianco Carrara

ZS1



Bardiglio

ZS1



Pietra Grey

ZS2



Cardoso

ZS3



Nero Marquina

ZS4



Tortora Striato

ZS4



Calacatta Oro

ZS5

