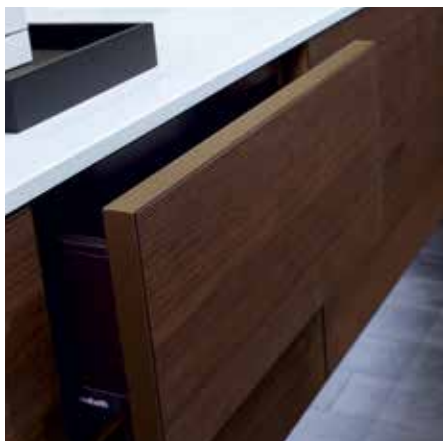




Zero15

Maniglia • Poignée • Handle • Griff



Apertura di ante e cassetti con maniglia compresa nel prezzo. Non installabile su ante e cassetti larghi cm 30. La maniglia è disponibile esclusivamente per cassetti e ante con frontali in legno.

Il colore della maniglia è lo stesso di quello scelto per il telaio in alluminio dell'anta o del cassetto.

Per versione senza maniglia, con sistema di apertura push-pull togliere 60 punti per ogni anta o cassetto.

Ouverture des portes et tiroirs avec poignée inclus dans le prix. Ne peut pas être installé sur des portes et tiroirs de 30 cm de large.

La poignée est uniquement disponible pour les tiroirs et les portes avec façades en bois.

La couleur de la poignée est la même que celle choisie pour le cadre en aluminium de la porte ou du tiroir.

Pour la version sans poignée, avec système d'ouverture push-pull, retirez 60 points pour chaque porte ou tiroir.

Doors and drawers opening with handle included in the price. Cannot be installed on 30 cm wide doors and drawers. The handle is only available for drawers and doors with wooden fronts.

The color of the handle is the same as that chosen for the aluminum frame of the door or drawer.

For version without handle, with push-pull opening system, remove 60 points for each door or drawer.

Türen und Schubladen öffnen sich mit Griff im Preis inbegriffen. Kann nicht an 30 cm breiten Türen und Schubladen installiert werden. Der Griff ist nur für Schubladen und Türen mit Holzfronten erhältlich.

Die Farbe des Griffs entspricht der Farbe des Aluminiumrahmens der Tür oder Schublade.

Entfernen Sie bei einer Version ohne Griff mit Push-Pull-Öffnungssystem 60 Punkte für jede Tür oder Schublade.

La maniglia non è disponibile per cassetti e ante con frontali in vetro o specchio.

La poignée n'est pas disponible pour tiroirs et portes avec les devants en verre ou miroir.

The handle is not available for drawers and doors with glass or mirror fronts.

Der Griff ist nicht erhältlich für Schubladen und Türen mit Glas- oder Spiegelfronten.

Fianchi di chiusura - Jous de fermeture - Closing sides - Abschlusswände

Ad ogni composizione devono essere aggiunti 2 fianchi di chiusura, vedi pag 42 (+ 2,8 cm).

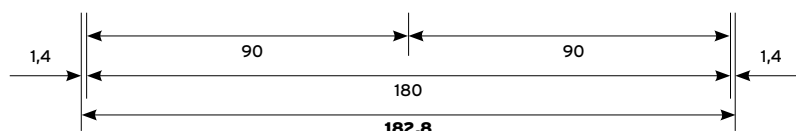
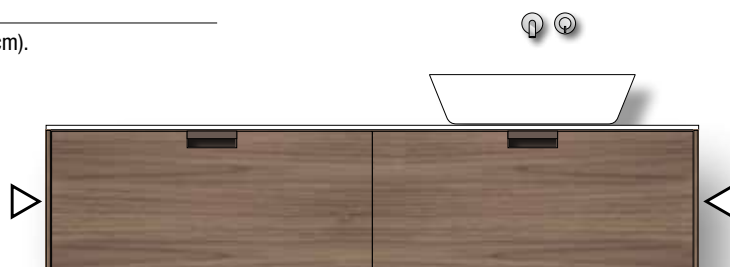
Pour chaque composition ajouter deux joues terminales, voir p.42 (+ 2,8 cm).

Add 2 closing sides to each set, see page 42 (+ 2,8 cm).

Jeder Zusammenstellung 2 Seitenteile dazurechnen siehe Seite 42 (+ 2,8 cm).

Esempio - Exemple - Example - Beispiel:

$90 + 90 + 1,4 + 1,4 = 182,8 \text{ cm}$ Larghezza totale
 Largeur totale
 Total width
 Gesamtbreite



A

Colori opachi - Couleurs Mat
Matt colours- Matt Farben**Basi, pensili e colonne**

L'articolo si intende laccato interamente, interno ed esterno, con finitura opaca nei colori previsti in campionario, compreso la maniglia e il telaio in alluminio dei frontali di ante e cassetti.

Bases, meubles hauts et colonnes

L'article est entièrement laqué, à l'intérieur et à l'extérieur, avec une finition mat dans les couleurs de la collection, compris aussi le poignée et le cadre en aluminium des portes et des tiroirs.

Bases, wall cabinets and cupboards

This item is entirely lacquered, both inside and outside, with a matt finish in the colours available in the sample book, including the handle and the aluminum frame of the doors and drawers.

Basiselemente, Hängeschränke und Hochschränke

Basiselemente, Hängeschränke und Hochschränke

Diese Artikel sind vollständig lackiert, innen und außen, Ausführung matt in den Musterfarben, einschließlich der Griff und Aluminiumelemente der Frontseiten der Türen und Schubladen.



100 Bianco	101 Bianco caldo	103 Beige	106 Cipria	119 Seta	121 Perla	130 Corda	135 Mostarda	141 Senape
146 Cina	152 Ruggine	160 Ferro	165 Grafite	168 Anracite	190 Nero	200 Ecrú	205 Biscotto	230 Artico
238 Londra	240 Nube	260 Piombo	270 Basalto	280 Caffè	300 Arenaria	315 Vulcano	318 Fango	330 Carbone
345 Tufo	400 Sabbia	410 Argilla	505 Prugna	520 Oliva	610 Lichene	740 Blu acciaio	750 Brina	780 Petrolio
801 Bronzo opaco	811 Rame Bronzato opaco	821 Titanio opaco	841 Steel opaco	851 Peltro opaco	861 Platino opaco			

Colori a campione - Coloris sur échantillon - Sample colours - Farben nach Mustern

È possibile realizzare ogni tipo di colore RAL e su campione con un aumento di 150 punti sul prezzo totale.

Il est possible de réaliser chaque type de couleur RAL et selon échantillon avec une augmentation de 150 points sur le prix total de la composition.

Any RAL or sample colour can be provided for an extra charge of 150 points over the total price of the composition.

Es ist möglich, jede Farbe nach Muster oder RAL Farbe herzustellen, mit einem Aufpreis von 150 Punkte auf den Gesamtpreis der Komposition.

B**Rovere - Rouvre - Oak - Eiche****Noce Canaletto - Noix Canaletto - Canaletto Walnut - Canaletto Nussbaum****Rovere Thermo - Rouvre Thermo - Thermo Oak - Thermo Eiche****Basi**

L'articolo si intende in Rovere, Noce Canaletto o Rovere Thermo, nelle tonalità previste dal campionario per i fianchi di finitura e i frontali di ante e cassetti. La struttura interna è laccata opaca nel colore abbinato al legno della parte esterna. Il telaio in alluminio di ante e cassetti e la maniglia sono sempre verniciati in finitura Opaca o Effetto Metallo (da specificare al momento dell'ordine).

Pensili

L'articolo si intende con struttura e frontali delle ante in Rovere, Noce Canaletto o Rovere Thermo, nelle tonalità previste dal campionario. Il telaio in alluminio delle ante è sempre verniciato in finitura Opaca o Effetto Metallo (da specificare al momento dell'ordine)

Colonne

L'articolo si intende con struttura e frontali delle ante in Rovere, Noce Canaletto o Rovere Thermo, nelle tonalità previste dal campionario. Il telaio in alluminio delle ante è sempre verniciato in finitura Opaca o Effetto Metallo (da specificare al momento dell'ordine)

Bases

L'article a des finitions en Rouvre, Noix Canaletto ou Rouvre Thermo plaqué exclusivement pour les joues externes, les portes et les façades des tiroirs. La structure interne est laquée mate dans la couleur combinée avec le bois la partie externe. Le cadre en aluminium des portes et des tiroirs est toujours laqué dans les couleurs de la collection disponible en mat ou effet métal, à spécifier au moment de la commande.

Meubles hauts

L'article est entièrement en finition Rouvre, Noix Canaletto ou Rouvre Thermo, à l'intérieur et à l'extérieur. Le cadre en aluminium des portes est toujours laqué dans les couleurs de la collection disponible en mat ou effet métal, à spécifier au moment de la commande.

Colonnes

L'article est entièrement en finition Rouvre, Noix Canaletto ou Rouvre Thermo, à l'intérieur et à l'extérieur. Le cadre en aluminium des portes est toujours laqué dans les couleurs de la collection disponible en mat ou effet métal, à spécifier au moment de la commande.

Bases

This item has a Oak, Canaletto Walnut or Thermo Oak veneer wood finish only in the outer sides, doors and fronts of drawers. The inner structure is matt lacquered, color combined with the wood on the outside. The aluminum frame of the front doors and drawers is always lacquered in matt or metallic colors (please specify by the order).

Wall cabinets

This item has a Oak, Canaletto Walnut or Thermo Oak wood finish both inside and outside. The aluminum frame of the front doors is always lacquered in matt or metallic colors (please specify by the order).

Cupboards

This item has a Oak, Canaletto Walnut or Thermo Oak wood finish both inside and outside. The aluminum frame of the front doors is always lacquered in matt or metallic colors (please specify by the order).

Basiselemente

Diese Artikel sind ausschließlich an den Außenwänden, den Türen und Schubladenfronten mit Eiche, Canaletto Nussbaum und Thermo Eiche Furnier ausgestattet. Die innere Struktur ist matt lackiert, die Farbe außen mit dem Holz kombiniert. Die Aluminiumelemente sind in den matten und metallischen Musterfarben verfügbar (bei der Bestellung anzugeben).

Hängeschränke

Diese Artikel sind vollständig, außen und Innen mit Eiche, Canaletto Nussbaum und Thermo Eiche Furnier ausgestattet. Die Aluminiumelemente sind in den matten und metallischen Musterfarben verfügbar (bei der Bestellung anzugeben).

Hochschränke

Diese Artikel sind vollständig, außen und Innen mit Eiche, Canaletto Nussbaum und Thermo Eiche Furnier ausgestattet. Die Aluminiumelemente sind in den matten und metallischen Musterfarben verfügbar (bei der Bestellung anzugeben).

Ante e cassetti
 Portes et tiroirs
 Doors and drawers
 Türen und Schubladen

Struttura
 Structure
 Structure
 Struktur



Noce Canaletto 01



Noce Walnut 41



300 Arenaria



Rovere Concrete 12



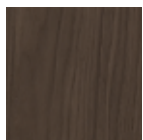
Rovere Terra 14



Rovere Castoro 20



Rovere Pietra 21



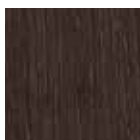
Noce Mogano 51



811 Rame Bron. opaco



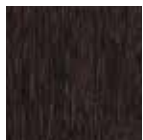
Rovere Thermo



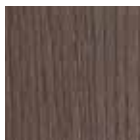
Rovere Brown 04



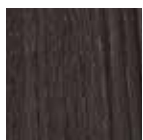
330 Carbone



Rovere Wengé 05



Rovere Siena 07



Rovere Smoke 09



Rovere Cenere 10



Rovere sbiancato 00



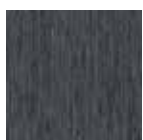
Rovere Silver 02



119 Seta



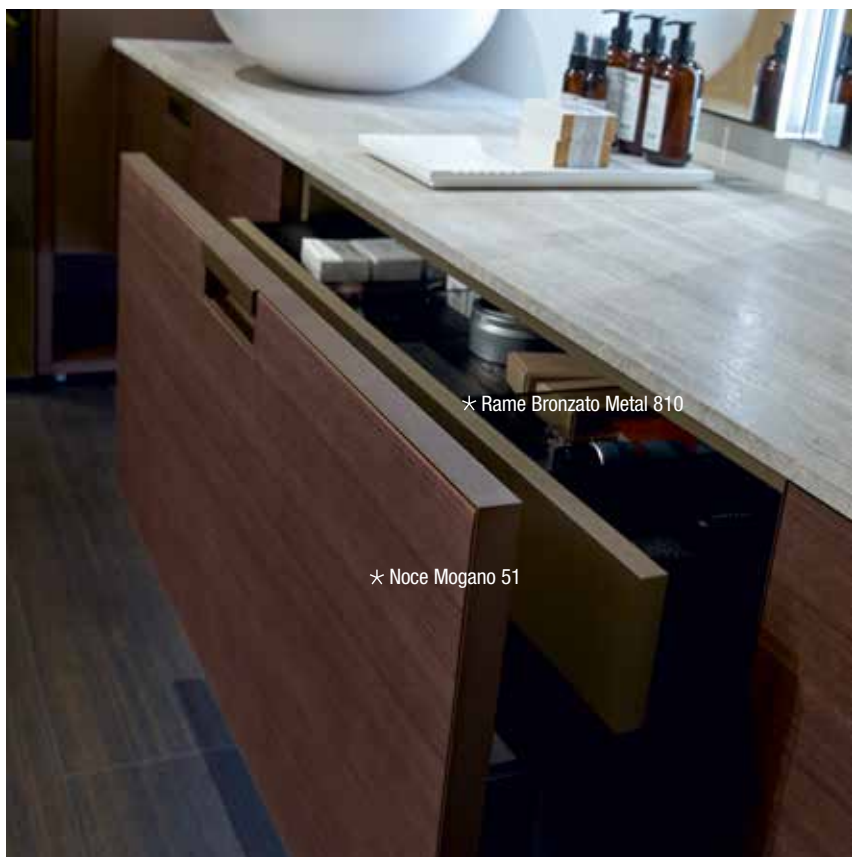
Rovere Light 08



Rovere Grigio 06



260 Piombo



F

Wood - Wood - Wood - Wood

Basi

L'articolo si intende realizzato con pannelli in massello di Rovere nella finitura spazzolata con schienali e fianchi interni laccati con lo stesso colore utilizzato per il telaio in alluminio di ante o cassetti. Sono utilizzati pannelli in massello di rovere a tre strati incrociati per garantire una maggiore stabilità nel tempo.

La struttura interna dei cassetti è in metallo: sistema Legrabox Blum.

Il telaio in alluminio dei frontali è sempre verniciato in finitura Opaca o Effetto Metallo (da specificare al momento dell'ordine).

Wood è verniciato con prodotti acrilici nelle tonalità previste dal campionario.

Pensili e colonne

L'articolo si intende interamente, esterno ed interno, realizzato con pannelli in massello di Rovere nella finitura spazzolata.

Il telaio in alluminio dei frontali è sempre verniciato in finitura Opaca o Effetto Metallo (da specificare al momento dell'ordine)

Bases

L'article est réalisé avec panneaux en rouvre massif dans la finition brossée.

Le couleur à l'intérieur est le meme de celui choisi pour le cadre en aluminium pour les portes ou les tiroirs.

On utilise des panneaux en rouvre massif à trois couches croisées pour garantir une meilleure stabilité dans le temps.

Structure interne des tiroirs en métal : system Legrabox Blum.

The aluminum frame of the fronts is always lacquered in matt and metallic colours. Please specify the colour of the frame by the order.

Wood est teint avec des produits acryliques de qualité dans les tons de la collection.

Meubles hauts et colonnes

L'article est entièrement réalisé avec panneaux en rouvre massif dans la finition brossée.

Le cadre en aluminium des portes ou des tiroirs est toujours laqué dans les couleurs de la collection disponibles en mat et effet métal, à préciser au moment de la commande.



Solid Granite Black ☆

Wood Smoke 09 ☆

☆ Carbone 330

Bases

The article is realized with solid oak panels with brushed finish and lacquered back panels with the same selected colour for the aluminum frame of the doors and drawers.. Panels are made of three crisscrossing layer to grant a greater stability in time.

Drawer inner structure in metal : Legrabox Blum system.

Wood is painted with acrylic products in the colors as stated in the sample book.

Wall cabinets and cupboards

This item has realized with solid oak panels with brushed finish both inside and outside.

The aluminum frame of the fronts is always lacquered in matt and metallic colours. Please specify the colour of the frame by the order.

Basiselemente

Der Artikel bezieht sich auf massive Eichenpaneele in der gebrüsteten Ausführung und lackierten Rückwände die Farbe der Aluminiumelemente der Schubladen und Türen. Die Platten werden in drei überkreuzten Schichten realisiert um langfristig eine höhere Stabilität zu gewährleisten.

Innenstruktur des Schubladen aus Metall: Blum Legrabox System.

Wood wird mit hochwertigen Acryl-Produkte gefärbt in Musterfarben.

Hängeschränke und Hochschränke

Diese Artikel sind vollständig, außen und Innen mit massive Eichenpaneele in der gebrüsteten Ausführung.

Die Aluminiumelemente der Frontseiten sind in den Matten und metallischen Musterfarben verfügbar (bei der Bestellung anzugeben)



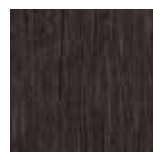
00 Rovere Sbiancato



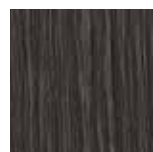
02 Rovere Silver



04 Rovere Brown



05 Rovere Wengé



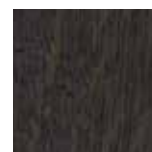
06 Rovere Grigio



07 Rovere Siena



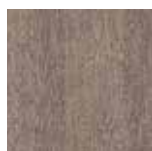
08 Rovere Light



09 Rovere Smoke



10 Rovere Cenere



12 Rovere Concrete



14 Rovere Terra



20 Rovere Castoro



21 Rovere Pietra

G

**Vetro - Verre - Glass - Glas
Specchio - Miroir - Mirror - Spiegel****Basi, pensili e colonne**

L'articolo si intende con i frontali di ante e cassetti in vetro extrachiaro spessore 4 mm, satinato, lucido o rigato, verniciato nei colori previsti dal campionario oppure in specchio Fumé, Bronzo o Naturale.

Il telaio in alluminio dei frontali è sempre verniciato in finitura Opaca o Effetto Metallo (da specificare al momento dell'ordine).

La struttura del mobile può essere realizzata nella finitura Opaca o effetto metallo, Rovere, Noce Canaletto e Rovere Thermo nelle tonalità previste.

Il vetro è trattato con prodotti nanotecnologici che rendono la superficie idrorepellente, impediscono la formazione di calcare e ne facilitano la pulizia.

Bases, meubles hauts et colonnes

On entend cet article avec les devants de portes et tiroirs en verre extra-clair 4mm d'épaisseur, poli ou rayé, vernis dans les couleurs du catalogue d'échantillons, ou bien en miroir Fumé, Bronze ou Naturel.

Le cadre en aluminium des portes ou des tiroirs est toujours laqué dans les couleurs de la collection disponibles en mat et effet métal, à préciser au moment de la commande.

La structure du meuble peut être réalisée avec une finition mat, rouvre, noyer Canaletto et Rouvre Thermo dans tous les couleurs de la collection.

Le verre est traité avec des produits de la nanotechnologie qui rendent la surface hydrofuge et empêchent la formation de tartre et facilitent le nettoyage.

Bases, wall cabinets and cupboards

The article is intended with the fronts of doors and drawers in 4 mm thick, satin, glossy or striped extra-clear glass, painted in the colors indicated in the samples or in Smoked, Bronze or Natural mirrors.

The aluminum frame of the fronts is always lacquered in matt and metallic colours. Please specify the colour of the frame by the order.

The structure of the furniture may be produced for matt lacquered, metallic colours, Oak, Canaletto Walnut and Thermo Oak.

The glass is treated with nanotechnology products that make the surface water repellent, preventing the formation of scale and facilitating the cleaning process.

Basiselemente, Hängeschränke und Hochschränke

Der Artikel ist für die Fronten von Türen und Schubladen aus 4 mm dickem, satiniertem, glänzendem oder gestreiftem, extra klarem Glas vorgesehen, das in den in den Mustern angegebenen Farben oder in geräucherten, bronzefarbenen oder natürlichen Spiegeln lackiert ist.

Die Aluminiumelemente der Frontseiten sind in den Matten und metallischen Musterfarben verfügbar (bei der Bestellung anzugeben)

Die Möbelbasiselemente sind in den Musterfarben für matt, Rovere und Noce Canaletto.

Das Glas wird mit Nanotechnologie-Produkte behandelt, die eine Wasserabweisende Oberfläche schaffen und verhindert die Bildung von Ablagerungen und erleichtern die Reinigung.



Vetro extrachiaro verniciato Carbone 330 ✪

✪ Carbone 330

**VETRO EXTRA CHIARO VERNICIATO
PAINTED EXTRA CLEAR GLASS**

Naturale - Natural



Satinato - Matt



Rigato - Striped

SPECCHIO · MIRROR

Naturale - Natural



Bronzo - Bronze



Fumé - Smoked

H

Colori effetto metallo - Couleur effet métal - Metal effect color - Metall Farbeffekt**Basi, pensili e colonne**

L'articolo si intende laccato interamente, telaio in alluminio di ante o cassetti, frontali, maniglia e struttura con colori effetto metallo.
La struttura interna dei cassetti è in metallo: sistema Legrabox Blum.

Bases, meubles hauts et colonnes

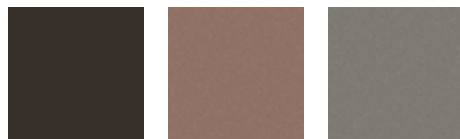
L'article est entièrement laqué, à l'intérieur et à l'extérieur, dans les couleurs effet métal.
Structure interne des tiroirs en métal : system Legrabox Blum.

Bases, wall cabinets and cupboards

This item is entirely lacquered, both inside and outside, in metal effect color colors.
Drawer inner structure in metal : Legrabox Blum system.

Basiselemente, Hängeschränke und Hochschränke

Diese Artikel sind vollständig lackiert, innen und außen, mit metallisierten Metall Farbeffekt lackiert.
Innenstruktur des Schubladen aus Metall: Blum Legrabox System.



800 Bronzo

810 Rame bronzato

820 Titanio



840 Steel

850 Peltro

860 Platino

