



Wall

Colori a campione - Coloris sur échantillon - Sample colours - Farben nach Mustern

È possibile realizzare ogni tipo di colore RAL, NCS e su campione con un aumento di 150 punti sul prezzo totale.

Il est possible de réaliser chaque type de couleur RAL, NCS et selon échantillon avec une augmentation de 150 points sur le prix total de la composition.

Any RAL, NCS or sample colour can be provided for an extra charge of 150 points over the total price of the composition.

Es ist möglich, jede Farbe nach Muster oder RAL, NCS Farbe herzustellen, mit einem Aufpreis von 150 Punkte auf den Gesamtpreis der Komposition.

Cassetto interno - Tiroir intérieur - Inner drawer - Innenschublade

Il prezzo di un cassetto interno, dove tecnicamente installabile è di 120 punti

Si techniquement faisable, le prix de chaque tiroir interne est de 120 points.

If technically possible, the price of each inner drawer is 120 points.

Der Preis einer Innenschublade, soweit technisch einbaubar, beträgt 120 Punkte.

Cassetti Legrabox- Tiroirs Legrabox- Legrabox drawers - Legrabox Schublade

La serie è equipaggiata con cassetti Blum Legrabox che rappresentano il top di gamma dell'azienda leader mondiale del settore.

Elevato comfort di movimento, sistema ammortizzato integrato. Nella versione push, apertura con il semplice tocco in un qualsiasi punto del frontale e chiusura con una leggera pressione, "lanciando" il cassetto verso l'interno, il movimento si arresta dolcemente nella parte finale.

Oltre alle doti meccaniche Legrabox si distingue anche per l'elegante design ed i materiali come le sponde con vetro fumé di 10 mm di spessore.

La collection utilise des tiroirs Blum Legrabox qui représente le top de gamme du leader mondial du secteur.

Confort de mouvement particulièrement élevé, système blumotion intégré.

Dans la version push, ouverture simplement par un léger contact de la façade dans n'importe quel point et fermeture avec une simple pression en poussant le tiroir vers l'intérieur, le mouvement dans la partie finale est ralenti doucement.

Non seulement Legrabox a les compétences mécaniques mais se distingue aussi pour le design et les matériaux utilisés comme par exemple les côtés en verre fumé en épaisseur 10 mm.

The collection uses Blum Legrabox drawers representing the top of the range of the worldwide leader producer.

High comfortable movement with integrated slow motion system. By the push version, opening with a simple touch in any place of the front and closing by a slight pressure pushing the drawer which stops slowly at the end of the movement.

Legrabox is well known not only for the technical features but also for the design and the used material i.e. the smoked glass sides 10 mm thick

Die Kollektion benutzt die Blum Lagrabox Schubladen die das Spitzmodel des weltweiten Marktführers im Bereich darstellen.

Höherer Bewegungskomfort mit integriertem Slow Motion System. Bei der Push Version, Öffnung durch einen einfachen Antippen in jeder Position auf den Fronten und Schließen mit einem leichten Zudrückt. Die Bewegung wird am Ende sanft gebremst.

Legrabox fällt nicht nur für die technischen Eigenschaften aus, sondern auch für das Design und die Materialien wie z.B. die erhöhten Zargen aus Rauchglas mit einer Stärke von 10 mm.

A

Opaco - Mat - Matt - Matt

Basi, pensili e colonne

L'articolo si intende laccato interamente, interno ed esterno, con finitura opaca nei colori previsti in campionario.

Bases, meubles hauts et colonnes

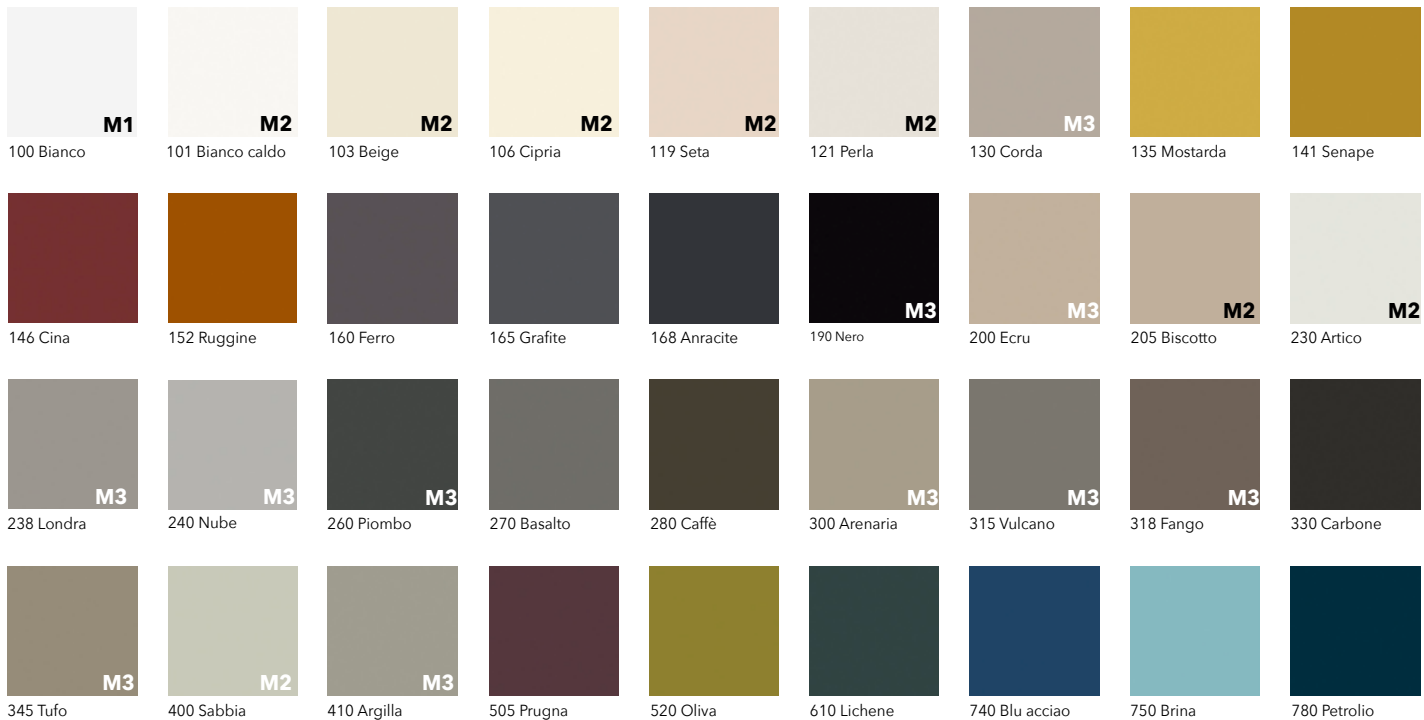
L'article est entièrement laqué, à l'intérieur et à l'extérieur, avec une finition mat dans les couleurs de la collection.

Bases, wall cabinets and cupboards

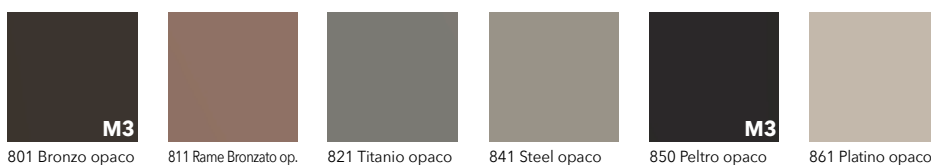
This item is entirely lacquered, both inside and outside, with a matt finish in the colours available in the sample book.

Basiselemente, Hängeschränke und Hochschränke

Diese Artikel sind vollständig lackiert, innen und außen, Ausführung matt in den Musterfarben.



Colori opachi non disponibili nella finitura lucida · Opaque colors not available in glossy finish



B

Rovere - Rouvre - Oak - Eiche**Rovere Laccato - Rouvre laqué - Laquered Oak - Lackiert Eiche****Basi**

L'articolo si intende impiallacciato in Rovere, nelle tonalità previste dal campionario, oppure spazzolato e laccato a poro aperto nei colori previsti dal campionario, esclusivamente per i fianchi esterni, le ante e i frontali dei cassetti.

Per la versione nella finitura Rovere sbiancato 00, Naturale 01 e Silver 02, l'interno è laccato Seta 119, per il Brown 04, Wengé 05, Siena 07, Smoke 09 e Cenere 10 è laccato Carbone 330, per il Rovere Grigio 06 è laccato Piombo 260, per il Concrete 12, Terra 14, Castoro 20 e Pietra 21 è Arenaria 300.

Per la finitura Rovere Laccato, l'interno è sempre laccato opaco nello stesso colore scelto per questo tipo di finitura.

Pensili e colonne

L'articolo si intende interamente, esterno ed interno, impiallacciato in Rovere, nelle tonalità previste dal campionario, oppure spazzolato e laccato a poro aperto nei colori previsti dal campionario.

La finitura Rovere laccata, viene realizzata mediante levigatura del pannello con spazzole speciali che eliminano la parte più superficiale del legno evidenziandone le venature e successiva laccatura a poro aperto con prodotti poliuretanic nei colori del campionario.

Bases

L'article s'entend plaqué Rouvre, dans la tonalité prévu en échantillon, ou bien brossé et laqué avec un veinage dans les couleurs prévu en échantillon, exclusivement pour les côtés externes, les portes et les façades des tiroirs.

Si la finition est Sbiancato 00, Naturale 01 e Silver 02, l'intérieur est laqué Seta 119, pour le Brown 04, Wengé 05, Siena 07, Smoke 09 et Cenere 10 est laqué Carbone 330, pour le Grigio 06 est laqué Piombo 260 pour le Concrete 12, Terra 14, Castoro 20 et Pietra est laqué Arenaria 300.

Meubles hauts et colonnes

L'article s'entend plaqué Rouvre, dans la tonalité prévu en échantillon, ou bien brossé et laqué avec un veinage dans les couleurs prévu en échantillon.

La finition rouvre laqué, est réalisée par polissage du panneau avec des brosses spéciales qui éliminent la partie la plus superficielle du bois en mettant en valeurs les veines et après avec un lacquage à pores ouverts réalisé avec des produits de polyuréthane dans les couleurs de la collection.

Bases

This item is finished with veneer oak wood in colors as shown in a sample book, or brushed and lacquered in the same colors only in the outer sides, doors and grins of drawers, doors and fronts of drawers.

If finished Sbiancato 00, Naturale 01 and Silver 02, the inside is lacquered Seta 119, if finished in Brown 04, Wengé 05, Siena 07, Smoke 09 and Cenere 10, the inside is Carbone 330, if finished in Grigio 06 the inside is Piombo 260 if finished in Concrete 12, Terra 14, Castoro 20 and Pietra the inside is Arenaria 300.

Wall cabinets and cupboards

This item externally and internally is finished with veneer oak wood available in colors as shown in a sample book, or brushed and lacquered in the same colors.

The brushed finish is obtained by polishing the panel with special brushes that remove the outermost part of the wood and highlight its veins. The painting is made using polyurethane varnishes, as stated in the sample book.

Basiselemente

Die ausschließlich an den Außenwänden, den Türen und Schubladenfronten dieses Artikel sind Eiche Furnier, erhältlich in den Musterfarben. Ebenfalls erhältlich gebürstet und lackiert in den entsprechenden Farben.

Für die Version Sbiancato 00, Naturale 01, Silver 02 und Light 08 ist der Innenraum in Seta 119, für der Brown 04, Wengé 05, Siena 07, Smoke 09 und Cenere 10 ist der Innenraum in Carbone 330, für der Grigio 06 ist der Innenraum in Piombo 260 lackiert für der Concrete 12, Terra 14, Castoro 20 und Pietra ist der Innenraum in Arenaria 300 lackiert.

Hängeschränke und Hochschränke

Diese Artikel sind vollständig, außen und Innen mit Canaletto Nussbaum, Thermo Eiche und Olmo Furnier ausgestattet.

Die gebürstet Ausführung entsteht durch Schleifen der Platte mit Spezialbürsten, die den oberflächlichsten Teil des Holzes entfernen und die Maserung hervortreten lassen. Für die Behandlung werden Polyurethanprodukte verwendet, siehe Musterbeispiele.

Finiture e caratteristiche tecniche

Finitions et caractéristiques techniques

Finishes and technical specifications

Ausführungen und technische Eigenschaften

Esterno
Externe
Externally
Außenseiten

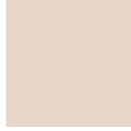
Interno
Externe
Internally
Innen



00 Rovere Sbiancato



01 Rovere Naturale



119 Seta



02 Rovere Silver



19 Rov. Wild Naturale



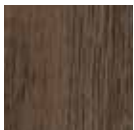
04 Rovere Brown



05 Rovere Wengè



330 Carbone



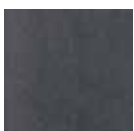
07 Rovere Siena



09 Rovere Smoke



10 Rovere Cenere



06 Rovere Grigio



260 Piombo



12 Rovere Concrete



14 Rovere Terra



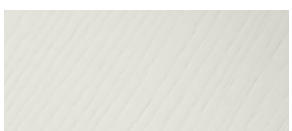
300 Arenaria



20 Rovere Castoro



21 Rovere Pietra



Rovere laccato

Disponibile in tutti i colori opachi
Disponibile dans tous les couleurs mat
Available in all matt colours
Verfügbar in allen matten Farben



C

Noce Canaletto - Noix Canaletto - Canaletto Walnut - Canaletto Nussbaum Rovere Thermo - Rouvre Thermo - Thermo Oak - Thermo Eiche

Basi

L'articolo si intende impiallacciato in Noce Canaletto o Rovere Thermo esclusivamente per i fianchi esterni, le antine e i frontali dei cassetti.
Per la versione nella finitura Noce Canaletto l'interno è laccato è laccato Arenaria 300, per il Rovere Thermo è laccato Carbone 330.

Pensili e colonne

L'articolo si intende interamente, esterno ed interno, impiallacciato in Noce Canaletto o Rovere Thermo.

Bases

L'article a des finitions en Noix Canaletto ou Rouvre Thermo plaqué exclusivement pour les joues externes, les portes et les façades des tiroirs.
Si la finition Noix Canaletto l'intérieur est laqué Arenaria 300, pour le Rouvre Thermo est laqué Carbone 330.

Meubles hauts et colonnes

L'article est entièrement en finition Noix Canaletto ou Rouvre Thermo, à l'intérieur et à l'extérieur.

Bases

This item has a Canaletto Walnut or Thermo Oak veneer wood finish only in the outer sides, doors and fronts of drawers.
If finished Canaletto Walnut, the inside is lacquered Arenaria 300, if finished in Rovere Thermo the inside is Carbone 330.

Wall cabinets and cupboards




This item has a Canaletto Walnut or Thermo Oak wood finish both inside and outside.

Basiselemente

Diese Artikel sind ausschließlich an den Außenwänden, den Türen und Schubladenfronten mit Canaletto Nussbaum und Thermo Eiche Furnier ausgestattet.
Für die Version HTC Canaletto Nussbaum ist der Innenraum in Arenaria 300 lackiert, für der Thermo Eiche ist der Innenraum in Carbone 330 lackiert.

Hängeschränke und Hochschränke

Diese Artikel sind vollständig, außen und Innen mit Canaletto Nussbaum und Thermo Eiche Furnier ausgestattet.

Esterno Externe Externally Außenseiten		
	Noce Canaletto 01	Rovere Thermo
Interno Externe Internally Inner		
	300 Arenaria	330 Carbone

Finiture e caratteristiche tecniche

Finitions et caractéristiques techniques

Finishes and technical specifications

Ausführungen und technische Eigenschaften



Wild Wood - Wild Wood - Wild Wood - Wild Wood

Basi, pensili e colonne

Wild Wood è disponibile per composizioni di lunghezza massima 243 cm.

L'articolo si intende realizzato esternamente con pannelli in massello di rovere nella finitura Wild Wood caratterizzata da superficie irregolare, venature marcate, differenze di tonalità delle doghe, presenza di piccoli nodi e piccole imperfezioni tipiche del legno massiccio che diventano particolari di pregio, unici e sempre diversi non definibili difetti del materiale.

Sono utilizzati pannelli in massello di rovere a tre strati incrociati per garantire una maggiore stabilità nel tempo.

La struttura interna dei cassetti è in metallo: sistema Legrabox Blum.

L'interno è sempre laccato opaco in qualsiasi colore del campionario. Se non specificato nell'ordine, gli abbinamenti standard sono i seguenti: per la versione nella finitura Rovere sbiancato 00, Naturale 01 e Silver 02, l'interno è laccato Seta 119, per il Brown 04, Wengé 05, Siena 07, Smoke 09 e Cenere 10 è laccato Carbone 330, per il Rovere Grigio 06 è laccato Piombo 260, per il Concrete 12, Terra 14, Castoro 20 e Pietra 21 è Arenaria 300.

La collezione può essere realizzata anche con la finitura esterna in Wood, allo stesso prezzo e in composizioni di lunghezza massima 270 cm

Bases, meubles hauts et colonnes

Wild Wood est disponible pour les compositions de longueur maximale de 243 cm

L'article est réalisé à l'extérieur en rouvre massif, dans la finition Wild Wood qui est caractérisée par une surface irrégulière, des vaines évidentes, des différences de nuances des lattes et par la présence de petits nœuds et imperfections typiques du bois massif qui deviennent des détails précieux, uniques et toujours différents et qui ne peuvent pas être considérés comme des défauts du matériel.

On utilise des panneaux en rouvre massif à trois couches croisées pour garantir une meilleure stabilité dans le temps.

Structure interne des tiroirs en métal: system Legrabox Blum.

La partie interne est toujours laquée mat dans une des couleurs de la collection. Si non spécifié lors de la commande voici les combinaisons standardisée: Sbiancato 00, Naturale 01 e Silver 02, l'intérieur est laqué Seta 119, pour le Brown 04, Wengé 05, Siena 07, Smoke 09 et Cenere 10 est laqué Carbone 330, pour le Grigio 06 est laqué Piombo 260 pour le Concrete 12, Terra 14, Castoro 20 et Pietra est laqué Arenaria 300.

La collection peut être aussi réalisée avec finition externe en wood, au même prix et en une composition de longueur max 270 cm

Bases, wall cabinets and cupboards

Wild Wood is available for compositions of maximum length 243 cm

The article is externally realized with solid oak panels in the Wild Wood finishing, characterized by irregular surfaces, marked veins, color differences in the panels, small knots and imperfections typical of solid wood defining the material as fine, unique and always different but which cannot be not considered as defects. Panels are made of three crisscrossing layer to grant a greater stability in time.

Drawer inner structure in metal : Legrabox Blum system.

The interior is always matt lacquered in any color of the collection. If not specified on the order the standard combinations are as follows: Sbiancato 00, Naturale 01 and Silver 02, the inside is lacquered Seta 119, if finished in Brown 04, Wengé 05, Siena 07, Smoke 09 and Cenere 10, the inside is Carbone 330, if finished in Grigio 06 the inside is Piombo 260 if finished in Concrete 12, Terra 14, Castoro 20 and Pietra the inside is Arenaria 300.

This range is also available with a WOOD finish for the same price, and the max length of each set is 270 cm.

Basiselemente, Hängeschränke und Hochschränke

Wild Wood ist für Kompositionen mit einer maximale Länge von 243 cm erhältlich

Der Artikel bezieht sich außen auf massiv Eiche Paneele in der Wild Wood Ausführung. Diese gekennzeichnet sich durch unregelmäßige Oberfläche, klare Holzmaserungen unterschiedliche Farbtönen, kleinen Knoten und Unvollkommenheiten typisch von Massivholz die feine, unterschiedliche und einzelartige Details und kein Defekt des Material darstellt. Die Platten werden in drei überkreuzten Schichten realisiert um langfristig eine höhere Stabilität zu gewährleisten.

Innenstruktur des Schubladen aus Metall: Blum Legrabox System.

Der Innenraum ist immer matt lackiert in jeder Farbe der Kollektion. Wenn nicht bei der Bestellung angegeben hier die Standard Kombinationen: Sbiancato 00, Naturale 01, Silver 02 und Light 08 ist der Innenraum in Seta119, für der Brown 04, Wengé 05, Siena 07, Smoke 09 und Cenere 10 ist der Innenraum in Carbone 330, für der Grigio 06 ist der Innenraum in Piombo 260 lackiert für der Concrete 12, Terra 14, Castoro 20 und Pietra ist der Innenraum in Arenaria 300 lackiert.

Die Kollektion kann auch außen mit Wood-Finish realisiert werden, zum selben Preis und in Kompositionen mit einer Gesamtlänge von maximal 270 cm.

Finiture e caratteristiche tecniche

Finitions et caractéristiques techniques

Finishes and technical specifications

Ausführungen und technische Eigenschaften

Esterno
Externe
Externally
Außenseiten

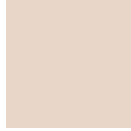
Interno
Externe
Internally
Inner



00 Rovere Sbiancato



01 Rovere Naturale



119 Seta



02 Rovere Silver



19 Rov. Wild Naturale



04 Rovere Brown



05 Rovere Wengè



330 Carbone



07 Rovere Siena



09 Rovere Smoke



10 Rovere Cenere



06 Rovere Grigio



260 Piombo



12 Rovere Concrete



14 Rovere Terra



300 Arenaria



20 Rovere Castoro



21 Rovere Pietra



✱ Wood Cenere 10

Wood Cenere 10 ✱

D

Vetro - Verre - Glass - Glas Specchio - Miroir - Mirror - Spiegel

Basi, pensili e colonne

L'articolo si intende con frontali in vetro extra chiaro spessore 4 o 6 mm, satinato o lucido, verniciato nei colori previsti dal campionario.

Il telaio in alluminio dei frontali è sempre verniciato in finitura Opaca o Effetto Metallo (da specificare al momento dell'ordine).

La struttura del mobile può essere realizzata nella finitura Opaca, Rovere, Noce Canaletto, Rovere Thermo nelle colorazioni previste.

Lo specchio è disponibile nei colori Fumé, Bronzo o Naturale.

Il vetro è trattato con prodotti nanotecnologici che rendono la superficie idrorepellente, impediscono la formazione di calcare e ne facilitano la pulizia.

Bases, meubles hauts et colonnes

L'article est couvert à l'extérieur en verre satiné extra claire épaisseur 4 ou 6mm. ou brillant de la même couleur du meuble.

Le cadre en aluminium des portes ou des tiroirs est toujours laqué dans les couleurs de la collection disponibles en mat et effet métal, à préciser au moment de la commande.

La structure du meuble peut être réalisée avec une finition mat, rouvre, noyer Canaletto, Rouvre Thermo dans tous les couleurs de la collection.

Le miroir est disponible dans les coloris Fumé, Bronze ou Naturel.

Le verre est traité avec des produits de la nanotechnologie qui rendent la surface hydrofuge et empêchent la formation de tartre et facilitent le nettoyage.

Bases, wall cabinets and cupboards

The article has the front sides made of 4 or 6mm extraclear glass, matt or glossy, lacquered in colors as stated in the sample book.

The aluminum frame of the fronts is always lacquered in matt and metallic colours. Please specify the colour of the frame by the order.

The structure of the furniture may be produced for matt lacquered, Oak, Canaletto walnut, Thermo Oak. The mirror is available in Fumé, Bronze or Naturel.

The glass is treated with nanotechnology products that make the surface water repellent, preventing the formation of scale and facilitating the cleaning process.

Basiselemente, Hängeschränke und Hochschränke

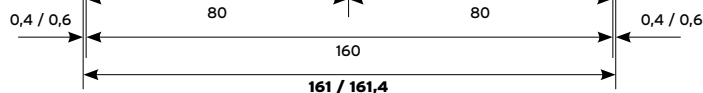
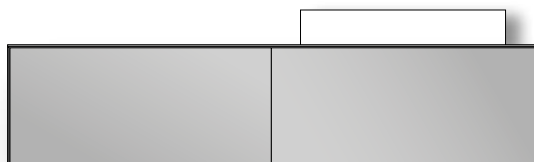
Der Artikel hat Fronten aus Glass extraklar 4 oder 6mm dick, matt oder glänzend, lackiert in Musterfarben.

Die Aluminiumelemente der Frontseiten sind in den Matten und metallischen Musterfarben verfügbar (bei der Bestellung anzugeben)

Die Möbelbasiselemente sind in den Musterfarben für matt, Rovere, Noce Canaletto.

Der Spiegel ist verfügbar in den Farben Fumé, Bronzo oder Naturale.

Das Glas wird mit Nanotechnologie-Produkte behandelt, die eine Wasserabweisende Oberfläche schaffen und verhindert die Bildung von Ablagerungen und erleichtern die Reinigung.



Ad ogni composizione rivestita in vetro devono essere aggiunti 2 fianchi di chiusura (+ 1 cm / 1,4 cm).

Pour chaque composition revêtue en verre ajouter deux joues terminales (+ 1 cm / 1,4 cm).

Add 2 closing sides to each glass covered suite (+ 1 / 1,4 cm).

Jeder Zusammenstellung 2 Seitenteile mit Glas verkleidet dazurechnen (+ 1 / 1,4 cm).

VETRO EXTRA CHIARO VERNICIATO PAINTED EXTRA CLEAR GLASS



Naturale - Natural



Satinato - Matt



Rigato - Striped

SPECCHIO · MIRROR



Naturale - Natural



Bronzo - Bronze



Fumé - Smoked

Colori effetto metallo - Couleur effet métal - Metal effect color - Metall Farbeffekt

Basi, pensili e colonne

L'articolo si intende laccato con colori effetto metallo: Bronzo 800, Rame bronzato 810, Titanio 820, Steel 840, Peltro 850 e Platino 860.
La struttura interna dei cassetti è in metallo: sistema Legrabox Blum.

Bases, meubles hauts et colonnes

L'article est laqué dans les couleur effet métal : Bronzo 800, Rame bronzato 810, Titanio 820, Steel 840, Peltro 850 e Platino 860.
Structure interne des tiroirs en métal : system Legrabox Blum.

Bases, wall cabinets and cupboards

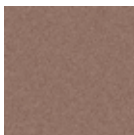
This item is lacquered in metal effect color colors: Bronzo 800, Rame bronzato 810, Titanio 820, Steel 840, Peltro 850 e Platino 860.
Drawer inner structure in metal : Legrabox Blum system.

Basiselemente, Hängeschränke und Hochschränke

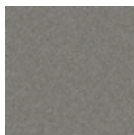
Diese Artikel sind lackiert mit metallisierten Metall Farbeffekt lackiert: Bronzo 800, Rame bronzato 810, Titanio 820, Steel 840, Peltro 850 und Platino 860.
Innenstruktur des Schubladen aus Metall: Blum Legrabox System.



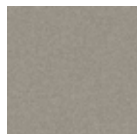
800 Bronzo



810 Rame bronzato



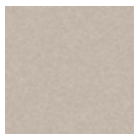
820 Titanio



840 Steel



850 Peltro



860 Platino



Titanio 820 ☆