



Modern

Estetica liscia - Style lisse - Smooth style - Glatte Ausführung Estetica dogata - Style raynurée - Staved style - Daubenausführung

Ante, frontali dei cassetti e fianchi terminali con estetica liscia sono disponibili nelle finiture opaca, lucida, Rovere laccato, Rovere sbiancato 00, Brown 04, Wengé 05, Grigio 06, Siena 07, Light 08, Smoke 09, Rovere Thermo e Noce Canaletto.

Ante, frontali dei cassetti e fianchi terminali con estetica dogata sono disponibili nelle finiture opaca, Rovere laccato, Brown 04, Wengé 05, Grigio 06, Siena 07, Smoke 09 e Rovere Thermo.

Les portes, les façades des tiroirs et les côtés avec l'esthétique lisse sont disponibles dans les finitions suivantes: mat, brillant, Rouvre laqué, Rouvre Blancs 00, Brown 04, Wengé 05, Grigio 06, Siena 07, Light 08, Smoke 09, Rouvre Thermo et Noix Canaletto.

Les portes, les façades de tiroirs et les côtés avec un design à lattes sont disponibles dans les finitions suivantes: mat, Rouvre Laqué, Brown 04, Wengé 05, Grigio 06, Siena 07, Smoke 09 et Rouvre Thermo.

Doors, drawer fronts and end sides with a smooth design are available in the following finishes: matt, glossy, Laquered Oak, Bleached Oak 00, Brown 04, Wengé 05, Grigio 06, Siena 07, Light 08, Smoke 09, Thermo Oak and Canaletto Walnut.

Doors, drawer fronts and end sides with a staved design are available in the following finishes: matt, Laquered Oak, Brown 04, Wengé 05, Grigio 06, Siena 07, Smoke 09 and Thermo Oak.

Türen, Schubladenfronten und Seitenwände mit einer glatte Ausführung sind erhältlich in: matt, glänzend, Lackiert Eiche, Eiche gebleicht 00, Brown 04, Wengé 05, Grigio 06, Siena 07, Light 08, Smoke 09, Eiche Thermo und Noce Canaletto.

Türen, Schubladenfronten und Seitenwände mit Lamellen erhältlich in: matt, Lackiert Eiche, Brown 04, Wengé 05, Grigio 06, Siena 07, Smoke 09 und Eiche Thermo.

Colori a campione - Coloris sur échantillon - Sample colours - Farben nach Mustern

È possibile realizzare ogni tipo di colore RAL, NCS e su campione con un aumento di 150 punti sul prezzo totale.

Il est possible de réaliser chaque type de couleur RAL, NCS et selon échantillon avec une augmentation de 150 points sur le prix total de la composition.

Any RAL, NCS or sample colour can be provided for an extra charge of 150 points over the total price of the composition.

Es ist möglich, jede Farbe nach Muster oder RAL, NCS Farbe herzustellen, mit einem Aufpreis von 150 Punkte auf den Gesamtpreis der Komposition.

Cassetto interno - Tiroir intérieur - Inner drawer - Innenschublade

Il prezzo di un cassetto interno, dove tecnicamente installabile è di 120 punti

Si techniquement faisable, le prix de chaque tiroir interne est de 120 points.

If technically possible, the price of each inner drawer is 120 points.

Der Preis einer Innenschublade, soweit technisch einbaubar, beträgt 120 Punkte.

Cassetti Legrabox- Tiroirs Legrabox- Legrabox drawers - Legrabox Schublade

La serie è equipaggiata con cassetti Blum Legrabox che rappresentano il top di gamma dell'azienda leader mondiale del settore.

Elevato comfort di movimento, sistema ammortizzato integrato. Nella versione push, apertura con il semplice tocco in un qualsiasi punto del frontale e chiusura con una leggera pressione, "lanciando" il cassetto verso l'interno, il movimento si arresta dolcemente nella parte finale.

Oltre alle doti meccaniche Legrabox si distingue anche per l'elegante design ed i materiali come le sponde con vetro fumé di 10 mm di spessore.

La collection utilise des tiroirs Blum Legrabox qui représente le top de gamme du leader mondial du secteur.

Confort de mouvement particulièrement élevé, système blumotion intégré.

Dans la version push, ouverture simplement par un léger contact de la façade dans n'importe quel point et fermeture avec une simple pression en poussant le tiroir vers l'intérieur, le mouvement dans la partie finale est ralenti doucement.

Non seulement Legrabox a les compétences mécaniques mais se distingue aussi pour le design et les matériaux utilisés comme par exemple les côtés en verre fumé en épaisseur 10 mm.

The collection uses Blum Legrabox drawers representing the top of the range of the worldwide leader producer.

High comfortable movement with integrated slow motion system. By the push version, opening with a simple touch in any place of the front and closing by a slight pressure pushing the drawer which stops slowly at the end of the movement.

Legrabox is well known not only for the technical features but also for the design and the used material i.e. the smoked glass sides 10 mm thick

Die Kollektion benutzt die Blum Lagrabox Schubladen die das Spitzmodel des weltweiten Marktführers im Bereich darstellen.

Höherer Bewegungskomfort mit integriertem Slow Motion System. Bei der Push Version, Öffnung durch einen einfachen Antippen in jeder Position auf den Fronten und Schließen mit einem leichten Zudrücken. Die Bewegung wird am Ende sanft gebremst.

Legrabox fällt nicht nur für die technischen Eigenschaften aus, sondern auch für das Design und die Materialien wie z.B. die erhöhten Zargen aus Rauchglas mit einer Stärke von 10 mm.

A

Opaco - Mat - Matt - Matt

Basi, pensili e colonne

L'articolo si intende laccato interamente, interno ed esterno, con finitura opaca nei colori previsti in campionario.

Bases, meubles hauts et colonnes

L'article est entièrement laqué, à l'intérieur et à l'extérieur, avec une finition mate dans les coloris figurant dans le catalogue.

Bases, wall cabinets and cupboards

This item is entirely lacquered, both inside and outside, with a matt finish in the colours available in the sample book.

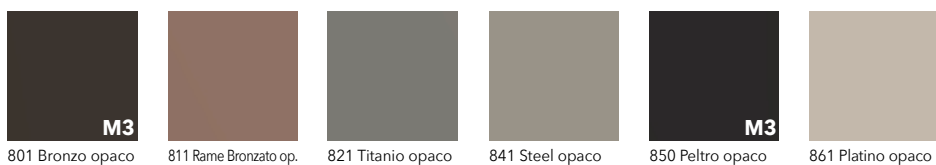
Basiselemente, Hängeschränke und Hochschränke

Basiselemente, Hängeschränke und Hochschränke

Diese Artikel sind vollständig lackiert, innen und außen, Ausführung matt in den Musterfarben.



Colori opachi non disponibili nella finitura lucida · Opaque colors not available in glossy finish



B

Rovere - Rouvre - Oak - Eiche

Rovere Laccato - Rouvre laqué - Laquered Oak - Lackiert Eiche

Basi

L'articolo si intende impiallacciato in Rovere, nelle tonalità previste dal campionario, oppure spazzolato e laccato a poro aperto nei colori previsti dal campionario, esclusivamente per i fianchi esterni, le ante, i frontali dei cassetti e la gola.

La maniglia in alluminio, se presente, è sempre verniciata in finitura Opaca o Effetto Metallo (da specificare al momento dell'ordine).

Nella finitura Rovere sbiancato 00, Naturale 01 e Silver 02, l'interno è laccato Seta 119, per il Brown 04, Wengé 05, Siena 07, Smoke 09 e Cenere 10 è laccato Carbone 330, per il Rovere Grigio 06 è laccato Piombo 260, per il Concrete 12, Terra 14, Castoro 20 e Pietra 21 è Arenaria 300.

Per la finitura Rovere Laccato, l'interno è sempre laccato opaco nello stesso colore scelto per questo tipo di finitura.

Pensili e colonne

L'articolo si intende interamente, esterno ed interno, impiallacciato in Rovere, nelle tonalità previste dal campionario, oppure spazzolato e laccato a poro aperto nei colori previsti dal campionario.

La maniglia in alluminio, se presente, è sempre verniciata in finitura Opaca o Effetto Metallo (da specificare al momento dell'ordine).

La finitura Rovere laccata, viene realizzata mediante levigatura del pannello con spazzole speciali che eliminano la parte più superficiale del legno evidenziandone le venature e successiva laccatura a poro aperto con prodotti poliuretanicici nei colori del campionario.

Bases

L'article s'entend plaqué Rouvre, dans la tonalité prévu en en échantillon, ou bien brossé et laqué avec un veinage dans les couleurs prévu en échantillon, exclusivement pour les côtés externes, les portes, les façades des tiroirs et la gorge.

La poignée en aluminium, si présent, est toujours vernis dans la finition mat ou à effet métallisé (à spécifier au moment de la commande).

Si la finition est en Sbiancato 00, Naturale 01 e Silver 02, l'intérieur est laqué Seta 119, pour le Brown 04, Wengé 05, Siena 07, Smoke 09 et Cenere 10 est laqué Carbone 330, pour le Grigio 06 est laqué Piombo 260 pour le Concrete 12, Terra 14, Castoro 20 et Pietra est laqué Arenaria 300.

Pour la finition en Rouvre brossé, l'intérieur est toujours laqué dans la couleur choisie pour chaque type de finition.

Meubles hauts et colonnes

L'article s'entend plaqué Rouvre, dans la tonalité prévu en échantillon, ou bien brossé et laqué avec un veinage dans les couleurs prévu en échantillon.

La poignée en aluminium, si présent, est toujours vernis dans la finition mat ou à effet métallisé (à spécifier au moment de la commande).

La finition rouvre laqué, est réalisée par polissage du panneau avec des brosses spéciales qui éliminent la partie la plus superficielle du bois en mettant en valeurs les veines et après avec un laquage à pores ouverts réalisé avec des produits de polyuréthane dans les couleurs de la collection.

Bases

This item is finished with veneer oak wood in colors as shown in a sample book, or brushed and lacquered in the same colors only in the outer sides, doors and grins of drawers, doors and fronts of drawers.

Aluminum handle, if present, is always lacquered in matt or metal colors (please specify during the order).

If finished Sbiancato 00, Naturale 01 and Silver 02, the inside is lacquered Seta 119, if finished in Brown 04, Wengé 05, Siena 07, Smoke 09 and Cenere 10, the inside is Carbone 330, if finished in Grigio 06 the inside is Piombo 260 if finished in Concrete 12, Terra 14, Castoro 20 and Pietra the inside is Arenaria 300.

In the brushed oak finish, the inside is always lacquered in the same colour selected for this finish.

Wall cabinets and cupboards

This item externally and internally is finished with veneer oak wood available in colors as shown in a sample book, or brushed and lacquered in the same colors.

Aluminum handle, if present, is always lacquered in matt or metal colors (please specify during the order).

The brushed finish is obtained by polishing the panel with special brushes that remove the outermost part of the wood and highlight its veins. The painting is made using polyurethane varnishes, as stated in the sample book.

Basiselemente

Die ausschließlich an den Außenwänden, den Türen und Schubladenfronten dieses Artikel sind Eiche Furnier, erhältlich in den Musterfarben. Ebenfalls erhältlich gebürstet und lackiert in den entsprechenden Farben.

Aluminium-Griff, falls vorgesehen, ist immer in matten oder Metallfarben lackiert (bitte bei der Bestellung angeben).

Für die Version Sbiancato 00, Naturale 01, Silver 02 und Light 08 ist der Innenraum in Seta 119, für der Brown 04, Wengé 05, Siena 07, Smoke 09 und Cenere 10 ist der Innenraum in Carbone 330, für der Grigio 06 ist der Innenraum in Piombo 260 lackiert für der Concrete 12, Terra 14, Castoro 20 und Pietra ist der Innenraum in Arenaria 300 lackiert.

Beim der Eiche gebürstet Ausführung, ist das Innere immer in der Farbe lackiert, die für diese Ausführung ausgewählt wurde.

Hängeschränke und Hochschränke

Die Innen- und Außenseiten dieses Artikel sind Eiche Furnier, erhältlich in den Musterfarben. Ebenfalls erhältlich gebürstet und lackiert in den entsprechenden Farben.

Aluminium-Griff, falls vorgesehen, ist immer in matten oder Metallfarben lackiert (bitte bei der Bestellung angeben).

Die gebürstet Ausführung entsteht durch Schleifen der Platte mit Spezialbürsten, die den oberflächlichsten Teil des Holzes entfernen und die Maserung hervortreten lassen. Für die Behandlung werden Polyurethanprodukte verwendet, siehe Musterbeispiele.

Finiture e caratteristiche tecniche

Finitions et caractéristiques techniques

Finishes and technical specifications

Ausführungen und technische Eigenschaften

Esterno
Externe
Externally
Außenseiten

Interno
Externe
Internally
Innen



00 Rovere Sbiancato



01 Rovere Naturale



119 Seta



02 Rovere Silver



19 Rov. Wild Naturale



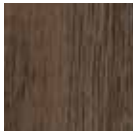
04 Rovere Brown



05 Rovere Wengè



330 Carbone



07 Rovere Siena



09 Rovere Smoke



10 Rovere Cenere



06 Rovere Grigio



260 Piombo



12 Rovere Concrete



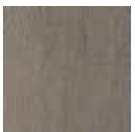
14 Rovere Terra



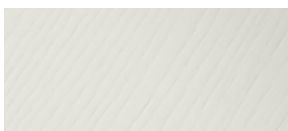
300 Arenaria



20 Rovere Castoro



21 Rovere Pietra



Rovere laccato

Disponibile in tutti i colori opachi
Disponibile dans tous les couleurs mat
Available in all matt colours
Verfügbar in allen matten Farben



C

Noce Canaletto - Noix Canaletto - Canaletto Walnut - Canaletto Nussbaum Rovere Thermo - Rouvre Thermo - Thermo Oak - Thermo Eiche

Basi

L'articolo si intende impiallacciato in Noce Canaletto o Rovere Thermo esclusivamente per i fianchi esterni, le antine e i frontali dei cassetti.

Per la finitura Noce Canaletto l'interno è laccato Arenaria 300, per la finitura Rovere Thermo è laccato Carbone 330.

La maniglia in alluminio, se presente, è sempre verniciata in finitura Opaca o Effetto Metallo (da specificare al momento dell'ordine) e il colore interno è il solito scelto per questo particolare in versione opaca.

Pensili e colonne

L'articolo si intende interamente, esterno ed interno, impiallacciato in Noce Canaletto, Rovere Thermo e Olmo.

La poignée en aluminium, si présente, est toujours vernis dans la finition Opaca o Effetto Metallo (da specificare al momento dell'ordine) e il colore interno è il solito scelto per questo particolare in versione opaca.

Bases

L'article a des finitions en Noix Canaletto ou Rouvre Thermo plaqué exclusivement pour les joues externes, les portes et les façades des tiroirs.

La poignée en aluminium, si présent, est toujours vernis dans la finition mat ou à effet métallisé (à spécifier au moment de la commande) et l'intérieur est toujours en finition mate.

Dans la finition Noix Canaletto l'intérieur est laqué Arenaria 300, pour le Rouvre Thermo est laqué Carbone 330.

Meubles hauts et colonnes

L'article est entièrement en finition Noix Canaletto ou Rouvre Thermo, à l'intérieur et à l'extérieur.

La poignée en aluminium, si présent, est toujours vernis dans la finition mat ou à effet métallisé (à spécifier au moment de la commande) et l'intérieur est toujours en finition mate.

Bases

This item has a Canaletto Walnut, Thermo Oak or Elm veneer wood finish only in the outer sides, doors and fronts of drawers.

Aluminum handle, if present, is always lacquered in matt or metal colors (please specify during the order) and the inner color of the furniture is the same chosen for this handle in matt finish.

If finished Canaletto Walnut, the inside is lacquered Arenaria 300, if finished in Rovere Thermo the inside is Carbone 330.

Wall cabinets and cupboards

This item has a Canaletto Walnut or Thermo Oak veneer wood finish both inside and outside.

Aluminum handle, if present, is always lacquered in matt or metal colors (please specify during the order) and the inner color of the furniture is the same chosen for this handle in matt finish.

Basiselemente

Diese Artikel sind ausschließlich an den Außenwänden, den Türen und Schubladenfronten mit Canaletto Nussbaum und Thermo Eiche Furnier ausgestattet.

Aluminium-Griff, falls vorgesehen, ist immer in matten oder Metallfarben lackiert (bitte bei der Bestellung angeben) und die Innenfarbe der Möbel ist für diesen Griff ebenfalls matt.

Das Innere beim Canaletto Nussbaum ist Arenaria 300 lackiert, das Innere beim Thermo Eiche ist Carbone 330 lackiert.

Hängeschränke und Hochschränke

Diese Artikel sind vollständig, außen und Innen mit Canaletto Nussbaum und Thermo Eiche Furnier ausgestattet.

Aluminium-Griff, falls vorgesehen, ist immer in matten oder Metallfarben lackiert (bitte bei der Bestellung angeben) und die Innenfarbe der Möbel ist für diesen Griff ebenfalls matt.

Esterno
Externe
Externally
Außenseiten



Noce Canaletto 01



Rovere Thermo

Interno
Externe
Internally
Inner



300 Arenaria



330 Carbone



D

Lucido - Brillant - Glossy - Glänzend

Basi, pensili e colonne

L'articolo si intende laccato esternamente con finitura lucida spazzolata nei colori previsti dal campionario, compreso le ante e i frontali dei cassetti.

L'interno è sempre in finitura opaca.

La maniglia in alluminio, se presente, è sempre verniciata in finitura Opaca o Effetto Metallo (da specificare al momento dell'ordine).

Bases, meubles hauts et colonnes

L'article est laqué extérieurement avec une finition brillante brossée dans les coloris figurant dans le catalogue.

L'intérieur est toujours en finition mate.

La poignée en aluminium, si présent, est toujours vernis dans la finition mat ou à effet métallisé (à spécifier au moment de la commande).

Bases, wall cabinets and cupboards

This item is lacquered outside with a glossy brushed finish in the colours available in the sample book, including the doors and fronts of drawers.

The inside always has a matt finish.

Aluminum handle, if present, is always lacquered in matt or metal colors (please specify during the order).

Basiselemente, Hängeschränke und Hochschränke

Diese Artikel sind außen glänzend gebürstet lackiert in den vorgesehenen Musterfarben, einschließlich der Türen und Schubladenfronten.

Das Innere ist immer matt lackiert.

Aluminium-Griff, falls vorgesehen, ist immer in matten oder Metallfarben lackiert (bitte bei der Bestellung angeben).



Maniglia - Poignée - Handle - Griff

La maniglia in alluminio o la gola, nelle basi terminali, è lunga la metà della larghezza della base. In composizioni in cui le basi terminali sono di larghezza diversa, la distanza dal bordo esterno, della maniglia o della gola, è quella della base più stretta.

Per i mobili laccati, la maniglia in alluminio è dello stesso colore del mobile, per i mobili in Rovere, Rovere Thermo o Noce Canaletto è disponibile in qualsiasi colore del campionario a scelta del cliente (da specificare al momento dell'ordine).

Su richiesta, per tutte le finiture, le maniglie sono è disponibili al solito prezzo in qualsiasi colore del campionario.

Dans les bases terminales, la poignée en aluminium ou la gorge correspond à la moitié de la largeur de la base. Dans les compositions avec les éléments de différentes largeurs, la distance entre le bord externe de la poignée / gorge est celle de la base la plus étroite.

Pour les meubles laqués, la poignée en aluminium est de la même couleur du meuble, pour les meubles en Rovere ou rouvre thermo ou Noce Canaletto sont disponibles tous les coloris de l'échantillonnage au choix du client (à spécifier au moment de la commande).

Sur demande, pour toutes finitions les poignées peuvent être dans tous les couleurs de la collection et le prix ne varie pas.

For the inside units the aluminium handle or groove is long half the width of the base.

In compositions with side units of different width, the distance from the outer edge of the handle or groove is the one of the narrower base.

In the lacquered furniture, the aluminium handle is the same colour as the furniture; in the Rovere, Rovere Thermo or Noce Canaletto furniture, it is available in any colour from the sample book, as preferred by the buyer. (please specify during the order).

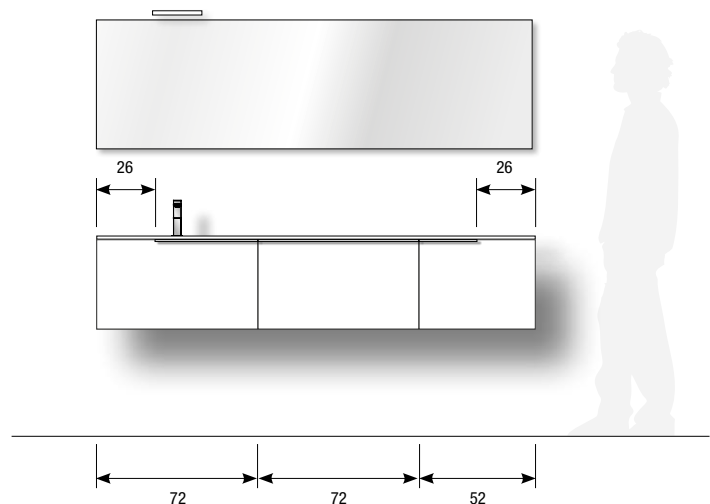
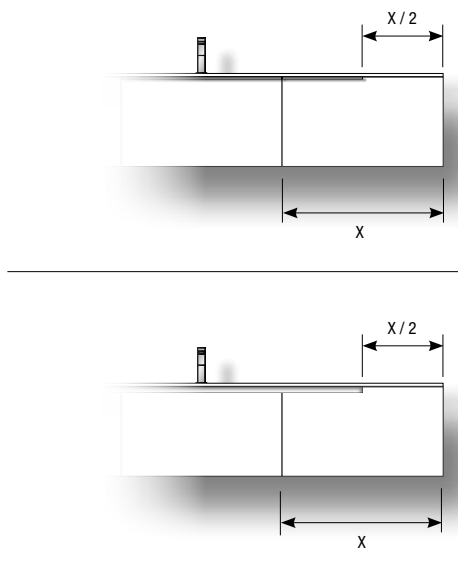
Optionally, it can be finished in any colour of the collection with no extra price.

Bei setten, die Griffe oder die Griffmulde ist halb so lang wie die Breite des Endteiles.

Bei Kompositionen mit Seitenelemente mit verschiedenen Breiten, gil die Distanz der Griffe von der Kante des schmaleres Element.

Bei den lackierten Möbeln hat der Aluminiumgriff dieselbe Farbe wie das Möbelstück, bei den Möbeln aus Eiche, Eiche Thermo oder Canaletto Nussbaum ist er nach Wunsch des Kunden in jeder Farbe der Palette verfügbar. (bitte bei der Bestellung angeben).

Auf Anfrage sind die Griffe für alle Ausführungen in jeder andere Farbe der Kollektion ohne Aufpreis lieferbar.



Per soluzioni composte da 2 elementi utilizzare solamente elementi terminali (destro e sinistro)

Per soluzioni con più elementi aggiungere elementi centrali ai 2 terminali

Pour les compositions avec deux éléments il faut utiliser que les éléments terminales (gauche et droit)
 Pour les compositions avec plusieurs éléments il faut ajouter des éléments centrales aux 2 éléments terminales

For compositions with 2 units use the terminal elements (left and right)

For compositions with more units add central elements to the 2 terminal units

Für Kompositionen mit zwei Elementen nur die Seitenelemente benutzen (links und rechts)

Für Kompositionen mit mehreren Elemente, zentraler Elemente an den zwei Seitenelemente hinzufügen

